

Planète

ASSOCIATION de RETRAITÉS
PSA SOCHAUX

Retraités

N° 38 Octobre 2019





SENIOR ASSISTANCE PRÉSERVE VOTRE INDÉPENDANCE.

.....

**Une solution d'aujourd'hui pour
les personnes âgées ou vivant seules !**

Ce service, performant et fiable, permet de
contacter un centre de téléassistance 24h /24, 7j/7.
Une simple pression sur le bouton d'une montre ou
d'un médaillon suffit pour donner l'alerte.

Crédit Mutuel



Un service délivré par CM-CIC SALP, filiale du Groupe CM-CIC : 4 rue Raiffelsen, 67913 Strasbourg. Société par Actions Simplifiée au capital de 1 500 000 euros, immatriculée au RCS de Strasbourg sous le numéro 493 318 984 Code NAF 9609Z. • Adresse de correspondance : CM-CIC SALP – TSA 18625 – 59686 Lille Cedex 9. • CM-CIC SALP est titulaire de l'Agrément Simple n° N/310310/F/067/S/022 dans le cadre du dispositif "services à la personne", délivré par arrêté du 31 mars 2010 par le Préfet du Bas-Rhin.

Casino Drive

EN MOINS DE 5 MINUTES DANS VOTRE COFFRE

GRATUIT**



PLUS DE 10000 PRODUITS EN LIGNE
AU PRIX DU MAGASIN***
SERVICE GRATUIT SUR
Casino drive.fr

Voir la liste des magasins participant sur le site : CasinoDrive.fr
**Minimum de commande de 1€

***Sans promotion

**GÉANT CASINO d'Exincourt
4 rue Philippe GOUDEY 25400 EXINCOURT**

Sommaire

- P. 4 à 6 Votre association
- P. 6 à 7 Votre protection
- P. 8 à 14 Manifestations à venir
- P. 15 à 17 Retour sur événements
- P. 18 Le Groupe PSA
- P. 19 Le Site de Sx
- P. 20 à 22 Bulletins d'inscription

A la Une

Démolition du Cercle Hôtel



Éditorial

SOCHAUX évolue...

Nous, retraités, avons tous vécu au plus près la grande et rapide expansion du site de SOCHAUX. Faut-il aujourd'hui céder à la nostalgie en constatant son évolution vers les nouveaux besoins ? Rappelons-nous, il y a eu des précédents...

L'augmentation et la révolution des méthodes de production entraînent une continuelle variation des surfaces et de leurs occupations. Les surfaces du site ont été et resteront en incessante évolution en s'adaptant aux nouveaux besoins exigés par sa modernisation.

Prenons un ou deux exemples.

Dans les années 50, qui n'a pas connu, qui n'est pas passé dans les bureaux de la **propriété IENNÉ**, située à l'Ouest des usines, entre l'emboutissage et la mécanique.

Ce symbole de l'époque a été grignoté, petit à petit, puis définitivement englouti par les besoins de surfaces exigés pour le développement de l'emboutissage.

On pourrait parler à l'identique du **café BECK**, à l'Est des usines, isolé puis absorbé par la nécessaire évolution du site industriel et la déviation de la RN 463.

A cette époque, le site se développait rapidement et en continu, embauchait

les salariés « *de père en fils* ». Nous avons tous vécu ces années glorieuses et cela sans en éprouver le moindre état d'âme. Il n'y avait pas de place pour une quelconque nostalgie reflétant le passé, au contraire.

Aujourd'hui, le **Cercle Hôtel**, le **stockage** et le **Building Centre** ont disparu du paysage pour que la Direction puisse conduire le site vers l'ambitieux projet de « **SOCHAUX 2022** ». Cette nouvelle et très importante évolution libère du foncier important à l'Ouest et prépare le site pour en faire une usine du futur. Un signal positif et fort de cette évolution est l'installation de la nouvelle presse de grande capacité, une première européenne, qui est entrée en production en juin.

Alors, même si nous avons une pensée naturelle au parfum du passé, l'important pour nous tous c'est que **l'Aventure continue**. Les investissements qui se déroulent vont dans ce sens. Cela ne nous empêche pas de garder en mémoire que Sochaux est le site historique de l'Entreprise, même s'il emploie directement moins de monde à présent.

Alors bon vent à ce rendez-vous majeur et à cette nouvelle évolution du site !

René HANSER

Planète Retraités
AR-PSA Site de SOCHAUX

N° 38 - octobre 2019

Directeur de la publication :
René HANSER

E-mail : arpsasx@gmail.com

Web : www.retraite-psa-sochaux.com

Impression : www.onlineprinters.fr

Tirage : 3 000 exemplaires

Dépôt légal : mars 2007

N° ISSN : 1959-6499

NG



Permanences

2^{ème} étage

1 ter avenue du Général Leclerc

25600 Sochaux

Tél. : 03 81 33 08 00

E-mail : arpsasx@gmail.com

Association

Mardi de 10h à 12h

Jeudi de 14h à 16h

Consultant juridique

9 novembre (sur RDV)

Tél. 07 86 18 92 25



Le décès d'un proche engendre de nombreuses démarches nécessaires à l'organisation des obsèques.

Malgré le choc de la nouvelle, il ne faut pas perdre de temps car certaines formalités doivent être exécutées très rapidement après le décès.

La procédure qui suit ne répond peut-être pas à tous les cas de figures, mais elle illustre tout de même ce que l'on peut considérer comme assez classique.

* * *

a) Rapidement :

- le décès est survenu à la maison, le médecin, dans l'urgence, doit venir constater le décès
- la Mairie doit être prévenue dans les 24 h par un parent ou un proche muni d'une pièce d'identité personnelle, du constat de décès rempli, du livret de famille ou d'une pièce d'identité du défunt
- contacter une entreprise de Pompes funèbres
- **AUXIA** (anciennement caisse obsèques) : si la personne décédée cotisait à AUXIA, le signaler aux pompes funèbres dès la première entrevue, afin que le capital décès garanti actuellement (**1 200 €**) soit pris en compte dans la facture des frais d'obsèques.

Tél. Auxia Service clients Tél. 09 79 99 03 42

Adresse : Auxia TSA 10001
78075 ST QUENTIN EN YVELINES Cedex

b) Dans la semaine qui suit le décès :

- prévenir la Sécurité Sociale, **CPAM** à laquelle est affiliée la personne décédée. Tél. 3646
- prévenir sa Mutuelle, si Mutuelle **AON**
Tél. 01 73 10 30 59
Adresse : 28, Allée de Bellevue
16918 ANGOULEME Cedex 9
- prévenir le Juge de Tutelles si le défunt était une personne protégée
- prévenir le Tribunal d'Instance si la personne était liée par un PACS
- prévenir la banque
- prendre rendez-vous avec le notaire
- prévenir les locataires si la personne était propriétaire, ou le propriétaire si elle était locataire.

c) Dans le mois suivant le décès :

- prévenir l'Assurance habitation, si au nom du défunt
- prévenir l'Assurance voiture, si même condition
- contacter la caisse de retraite de la sécurité sociale dite **CARSAT** (anciennement **CRAM**) afin de signaler le décès et

demander l'envoi d'un dossier pour faire valoir les droits à la pension de réversion pour le conjoint survivant
Tél. 3960

Adresse : CARSAT Bourgogne – Franche Comté
38, Rue de Cracovie 21044 DIJON Cedex

- contacter également les organismes de retraites complémentaires
- si : **AGIRC, ARRCO, HUMANIS/ARRCO**, appeler le **CICAS** (Centre d'Information Conseil et Accueil des Saliés) Tél. 0820 200 189 pour signaler le décès
Adresse : 11 A, Rue Alexis Chopard B.P. 2805
25011 BESANCON
Le CICAS se chargera de mettre les organismes payeurs au courant et ceux-ci enverront les dossiers de demande de réversion pour le conjoint
- on peut également prendre contact avec Malakoff Médéric
Tél. 3932
- si : **IRCANTEC**, autre caisse complémentaire, signaler aussi le décès et réclamer le dossier de demande de réversion pour le survivant. Tél. 02 41 05 25 25
Adresse : 24, Rue Louis Gain B.P. 80726
49939 ANGERS Cedex
- si : **RETRAITE ANCIENS COMBATTANTS** : signaler le décès (il n'y a pas de réversion) Tél. 02 41 05 25 25
Adresse : Retraite du Combattant
Centre de gestion des retraites - CS 17788
34954 MONTPELLIER Cedex 2

d) Dans les 6 mois qui suivent le décès :

- si la personne décédée est adhérente **PSA** à notre Association Retraités PSA Sochaux, nous contacter par l'envoi d'un bulletin de décès et d'un IBAN afin de percevoir l'allocation décès de **185 €**
- prévenir le Centre des Impôts en envoyant l'acte notarié de succession. (Cela concerne la déclaration de revenus, la taxe d'habitation, la taxe foncière, la déclaration des biens de la succession)
- faire modifier le compte joint par la banque pour qu'il devienne un compte personnel
- faire modifier la carte grise du véhicule du défunt à moins qu'il y ait mise en vente
- envoyer IBAN du compte personnel aux divers abonnements pour mise à jour du contrat et éventuellement du prélèvement automatique : eau, gaz, téléphone, électricité, fournisseur d'accès à Internet, assurance voiture, assurance maison...

Yvette MARTIN

La dynamique... des Administrateurs

Si un conseil d'administration doit être un moment enrichissant et innovant, il doit aussi être animé d'un certain dynamisme.

Dans cet esprit, la séance mensuelle de juillet a été délocalisée et hébergée dans les locaux du site de **PSA Vesoul**, pour se trouver au cœur de la logistique automobile et du service de distribution. Pour donner à l'événement un caractère teinté aux couleurs de l'Inter-Amicales de retraités, le Président de l'association des retraités de Vesoul **Claude Millot** était invité et a assisté aux travaux.

Le début de la matinée a fait l'objet du déroulement des travaux du conseil. En fin de matinée **Stéphanie Cu villier**, responsable de la COM du site, a exposé le passé, le présent et l'avenir du site de Vesoul.

Implanté sur 120 ha, comptant 3 000 employés, Vesoul est le centre mondial de pièces détachées du Groupe PSA et la plus grande plate-forme de logistique automobile d'Europe. Le site évolue et modernise les bâtiments et les process en mettant en œuvre les meilleures pratiques identifiées chez les acteurs du secteur pour garantir les meilleurs niveaux de performance économique et de service clients.

Les principales missions sont :

- ◆ fabriquer des pièces pour les lignes de montage des usines terminales du Groupe ainsi que pour la rechange
- ◆ réceptionner, conditionner puis stocker les pièces pour la rechange
- ◆ collecter, préparer puis expédier les commandes pour les différents clients.

Après le déjeuner, l'après-midi a laissé la place à la visite guidée des installations et des automatismes de la logistique pièces de rechange.

Nous remercions la Direction, la DRH et la COM du site pour leur accueil et leur disponibilité tout au long de la journée.

René HANSER



Consultant juridique

L'Association, grâce à la possibilité de pouvoir rentrer en contact avec le consultant juridique, a toujours à cœur de se mettre au service de l'adhérent.

S'il ne résout pas les problèmes, il met l'adhérent en difficulté sur le bon chemin, car le maquis de notre chère Administration est sans limites.

A présent, le consultant nous présente un bilan comptable semestriel de ses interventions.

Pour compléter l'information, nous vous demandons de nous informer sur le perçu de votre niveau de satisfaction en la qualifiant de 1 à 3*. Pour ce faire, appelez la permanence ou écrivez-nous un mot succinct.

Pour la bonne forme, nous vous rappelons les coordonnées pour accéder à la consultation par :

- **téléphone**, appelez le **07 861 892 25**
- **Internet**, écrivez à coulon-cec@orange.fr

(*) **3** : satisfait

2 : moyennement satisfait

1 : pas satisfait

René HANSER

VCG... Communiqué

L'équipe Ventes Collaborateurs Groupe de Sochaux vous propose de venir la rencontrer lors de 2 événements :

◆ **PORTES OUVERTES :**

du 15 au 17 octobre, venez faire estimer votre véhicule (+ de 1 an et moins de 120 000 Km) et/ou en commander un nouveau

◆ **RENDEZ-VOUS COLLABORATEURS :**

du 26 au 28 novembre, venez essayer nos nouveaux modèles, nos nouvelles motorisations et en exclusivité la Nouvelle Peugeot e-208.

Nos conseillers vous attendent nombreux !

PERMANENCES

Nous attirons votre attention sur le fait que la permanence de l'Association sera fermée : **le 14 novembre** (fête de l'Amitié) ainsi que **du 21 décembre 2019 au 2 janvier 2020**

La place des retraités dans la société...

« On juge une civilisation au sort qu'elle réserve à ses anciens » (Claude Lévy-Strauss)

Les retraités sont parfois mal jugés, traités de nantis et de profiteurs. C'est pour faire justice de ces élucubrations que la CFR a mené une réflexion sur la place des retraités dans la société.

Veillez trouver ci-après un condensé du communiqué publié à l'issue de cette réflexion :

Travailler est une forme de contribution à la collectivité, une vie de retraité est aussi une contribution multiforme à la collectivité qui peut s'exprimer en trois cercles concentriques :

- 1 - **L'intergénération et l'environnement familial**
- 2 - **Le bénévolat au service des autres**
- 3 - **Les acteurs de la vie dans la cité.**

Premier cercle :
l'environnement familial, une génération pivot.

Avec l'allongement de l'espérance de vie, nombre de familles voient coexister quatre générations parmi lesquelles les retraités constituent la génération pivot qui est amenée à partager son temps entre des parents âgés, les enfants et les petits-enfants.

- ◆ Auprès des parents, ils apportent une aide régulière et bénévole et deviennent souvent aidants familiaux en cas de perte d'autonomie dont ils sont amenés à supporter le « reste à charge »
- ◆ Auprès des enfants, leur rôle est également multiple : écoute, conseils, travaux, aide matérielle, dépannage en cas de coup dur de la vie.
- ◆ Avec les petits-enfants, surtout lorsque les deux parents travaillent, les aides apportées sont nombreuses, telles que apprentissages divers, jeux, promenades... Elles peuvent aller jusqu'à un véritable rôle de papy/mamy-sitters. Etant plus disponibles et porteurs de la mémoire familiale, ils transmettent les traditions reliant ainsi les petits-enfants à leurs racines, à l'histoire de leur famille.

De plus, les retraités sont des témoins, capables de transmettre des savoir-faire et des savoir-être de nature à favoriser le « mieux vivre ensemble »

Ces transferts de valeurs et de savoirs sont des apports immatériels indispensables pour la cohésion sociale. En outre, les aides intergénérationnelles permettent d'éviter des coûts pour la collectivité. On estime à 30 milliards par an les transferts familiaux non financés par l'argent public.

Deuxième cercle :
le bénévolat au service des autres.

L'arrivée à la retraite marque une rupture apportant une disponibilité qui n'existait pas auparavant. En retraite mais pas en retrait, les retraités sortent de chez eux pour continuer à se sentir utiles et retrouver un statut social qu'ils pensaient avoir perdu en cessant leur activité professionnelle. Beaucoup veulent se mettre au service des autres et être des acteurs plutôt que des spectateurs.

Il existe plus de 1,3 million d'associations en France, indispensables au lien social. On trouve des retraités dans tous les domaines du bénévolat associatif.

A bien des égards, les associations complètent l'action des services publics.

Les retraités sont très nombreux à s'y investir et rendent un service inestimable à la société, 48 % des Présidents d'associations sont des retraités. Les relations de voisinage méritent aussi d'être soulignées, la proportion de retraités capables de s'engager de façon ponctuelle au service des autres est également élevée.

La proportion croissante du nombre des seniors dans la population a aussi des retombées positives sur le plan économique. La silver économie a pour objectifs d'adapter les productions au vieillissement, de favoriser le bien vieillir et de retarder la perte d'autonomie. Des centaines de milliers d'emplois qui sont en jeu.

Les retraités sont aussi des consommateurs qui préfèrent souvent acheter français.

Une de leurs motivations, c'est l'emploi des générations suivantes.

Troisième cercle :
les acteurs de la vie dans la cité.

Parmi les électeurs, les plus âgés sont les plus nombreux à voter. Ils s'engagent également dans leur commune, leur quartier et dans de nombreux organismes sociaux.

25 % des conseillers municipaux ont plus de 60 ans. Parmi les conseillers départementaux et régionaux, les 60 ans et plus représentent respectivement 31,6 % et 21,4 % des effectifs. Il existe quantité d'instances où siègent des représentants appelés à donner leur avis sur tous les sujets concernant les générations d'ainés et le vieillissement.

Quel que soit leur degré de participation, ce sont des milliers de retraités qui s'impliquent à différents niveaux au nom de la solidarité intergénérationnelle et du bien commun.

Les retraités occupent une place significative dans la vie de la collectivité. Ce sont des citoyens à part entière.

Conclusion : faisons notre devoir et défendons nos droits sans complexes.

Extrait dossier CFR



Assemblée Générale de la Confédération Française des Retraités (CFR)

L'AG de la CFR est un événement important car elle définit les orientations prises pour les actions de défense passées et à venir pour l'ensemble des fédérations.



En premier lieu, les rapports des commissions, les comptes et le projet de budget ont été approuvés à l'unanimité.

Le Président, Pierre Erbs, dans

son intervention, a rappelé l'abondance des sujets de préoccupation en 2018 :

- ◆ *Pouvoir d'achat dégradé par la hausse de la CSG sans compensation, désindexation de la retraite de base*
- ◆ *Grand débat avec une forte mobilisation auprès du pouvoir politique*
- ◆ *Projet de loi dans le domaine de la santé et de l'autonomie*
- ◆ *Projet de retraite universelle.*

Ces sujets ont entraîné de nombreuses interventions auprès des médias.

Deux actions particulières sont à signaler : le colloque sur le « reste à charge » et la diffusion de la plaquette « place des retraités dans la société ».

Pour 2019, l'ensemble de ces actions connaîtront une suite avec, en outre, la recherche d'une amélioration dans la communication et le renforcement de l'équipe des délégués CFR (réseau Observatoire Senior Société) afin de mieux couvrir le territoire.

Revalorisations des retraites...

Retraites de base :

Après avoir été temporairement abandonnée, l'indexation des retraites sur l'inflation sera reprise comme suit :

- **Au 1/1/2020 pour les pensions inférieures à 2 000 € par mois**
- **Au 1/1/2021 pour l'ensemble des pensions.**

Retraites complémentaires :

Elles seront revalorisées sur les prix au moins jusqu'en 2022, avec possibilité d'un « coup de pouce » pouvant aller jusqu'à + 0,2 % en fonction des conditions économiques en fin d'année.

A noter que les régimes AGIRC/ARRCO visent l'équilibre en 2020.



Abonnez-vous au Courrier des Retraités...



Cette année, comme par le passé, nous vous invitons à vous abonner au magazine « **Courrier des Retraités** » édité par la FNAR et UFR.

Afin d'éviter toute confusion, il importe de bien faire la distinction entre ce magazine et « **Planète Retraités** », rappelons que :

* **Planète Retraités** est édité 3 fois par an par votre Association et vous est adressé gratuitement (1 exemplaire par foyer) à la seule condition que vous ayez réglé votre cotisation de l'année.

* **Courrier des Retraités** est édité par les fédérations FNAR et UFR. Il

paraît 4 fois par an et nécessite de prendre un abonnement pour le recevoir à domicile.

Cet abonnement coûte **5 €** si vous le souscrivez par l'intermédiaire de votre Association. Il s'élève à 10 € en cas d'abonnement direct auprès de la fédération. C'est une décision fédérale.

Conformément à cette décision, votre Association gèrera les abonnements mais, comme en 2018 et 2019, elle le fera, là encore pour éviter toute confusion, indépendamment de la collecte des cotisations.

Pour vous abonner au moindre coût, il vous suffit de remplir le bulletin situé (page 22) et de l'envoyer **avant le 30 novembre 2019**, accompagné d'un chèque de **5 €** libellé à l'ordre de « **AR-PSA Sochaux** » à l'adresse suivante :

Gilbert LOUTELIER
42 rue Estienne Jodry
25550 BAVANS

Nous ne saurions trop vous encourager à vous abonner en très grand nombre car il s'agit d'un magazine très bien documenté sur tous les sujets qui concernent plus particulièrement les retraités et les personnes âgées.

En vous abonnant, non seulement vous bénéficierez d'informations utiles et intéressantes mais vous contribuerez au financement des actions entreprises pour la défense de nos intérêts moraux et matériels toujours menacés, ce qui implique que nous soutenions activement nos Fédérations, en particulier la FNAR à laquelle nous adhérons.

PS « important » :

Si vous désirez recevoir les 4 exemplaires de l'exercice 2020, veuillez respecter impérativement l'envoi de votre abonnement avant le 30 novembre 2019 !

Jean MARCEL

culture et loisirs ... manifestations à venir

Agenda des manifestations

2019

Octobre

- 15 : Nouveautés Peugeot
- 17 : Rando 13 + Repas
- 18 : Réunion Crète
- 23 : Loto d'automne
- 24 : Nouveautés DS
- 25 : Repas dansant Automne
- 29 : Rando 14

Novembre

- 14 : Fête de l'Amitié
- 19 : Tarot
- 28 : Conférence Crédit Mut

Décembre

- 06 : Saint Nicolas
- 21 : Rando 15

2020

Janvier 2020

- 07 - 14 - 21 - 28
- Révision code de la route

Février

- 22 - 23 : Salon de l'agriculture
- 26 : Loto de printemps

Mars

- ?? : Tarot
- 27 : Bal de Printemps

Avril

- 07 : Assemblée Générale
- 09 : Amitié Mulhouse
- 21 : Journée Grenouilles

Mai

- 14 : Sortie Asperges
- 23 au 30 : Séjour en Crète

Juin

- 07 au 14 : Bellaria Italie
- 18 : Conférence sur le vin

Randonnées...

17 octobre

Circuit : Le tour du Grand Ballon (68)
Distance : 12 km - Dénivelé : 300 m
Durée : la journée

- Rendez-vous à 9h15 au Parking Ferme auberge du Grand Ballon à Willer-sur-Thur (68760) (ferme à 3 km avant le col du Grand Ballon en bordure de route)

- Départ : 9h30
- Repas pris à la ferme ;

Prix : 29 €

Les accompagnants non marcheurs peuvent nous rejoindre à 12h30

Inscription avant le 10 octobre par bulletin à découper page 21 du magazine N° 37 de juin 2019.

Responsable : Jean-Paul STECKMEYER

MENU

Tourte maison crudités
Viande porc fumée avec Roïgabrageldis (pommes de terres braisées au four)
salade verte
Tarte myrtilles ou glaces
vin café

29 octobre

Circuit : Les boucles de la Baroche Phaffans (90)

Distance : 12 km - Dénivelé : 50 m
Durée : 3h30

- Rendez-vous à 13h15 Grande Rue Phaffans (90150)
- Départ : 13h30

Responsable : Raphaël RACINE

21 décembre

Circuit : des Lumières de Noël de Montbéliard (25200)

Distance : 10 km - Dénivelé : faible
Durée : 3h30

- Rendez-vous : 15h15 à la salle de la Roselière Montbéliard
- Départ : 16h15

Possibilité de restauration après la randonnée.

Responsables : Tous les animateurs.

Loto... 23 octobre & 26 février 2020

Nous vous attendons le 23 octobre 2019 et le 26 février 2020 à la salle des fêtes de Sainte Suzanne.

Planning :

- 13h45 : ouverture des portes.
- 14h30 : début des jeux.

Déroulement :

- 20 € les 6 cartons
- 2,50 € le carton supplémentaire

Suggérez à votre entourage de vous accompagner pour participer à ce moment de convivialité.

Ce loto est doté de 1 500 € en bons d'achat et lots de valeur :

- téléviseur écran plat
- bons d'achat
- petits appareils ménagers
- paniers garnis

et beaucoup d'autres lots.

Nous vous rappelons que cette manifestation est ouverte à tous sans réservation.

Organisatrice : Éliane BOUROT

ENTRÉE LIBRE



Présentation nouveautés Peugeot ... 15 octobre

Les nouveautés 2019 de la marque Peugeot vous seront présentées par **Olivier Desserprit le 15 octobre à 14 heures** dans le salon de l'Europe du Musée de l'Aventure Peugeot à Sochaux.

Véhicules présentés :

- ◆ 208 Thermique et Electrique
- ◆ 508 Hybride

Organisateur : **Claude FRESICAL**

ENTRÉE LIBRE



Repas dansant d'automne... MALS - 25 octobre

Nous vous donnons rendez-vous le **25 octobre à 12 h** à la **MALS** pour notre Repas Dansant d'automne.

Le repas sera préparé par notre traiteur « **Au Gourmet Luron** ».

L'animation musicale sera assurée par le duo **Christophe GIRARD et Gilbert CONTI** avec leur répertoire musette, tangos, danses en ligne...

Une tombola sera organisée en cours de l'après-midi.

EXCEPTIONNEL !!!

Vous n'êtes jamais venus à nos repas dansants ? (*Amitié, Printemps ou Automne...*)

Pour vous inciter à y participer et passer une agréable matinée, votre Association offre en gage de bienvenue à cette activité une **entrée avec une réduction de 50 %** aux adhérents et sympathisants (*sauf*

aux invités) qui viennent **pour la première fois**.

Comment profiter de la promotion sur ce repas dansant ?

Vous remplissez le coupon d'inscription sur Planète Retraités (*page 20*) en **choisissant dans le tarif** le montant de participation « **nouveau participant à 15 €** » et en renseignant complètement la fiche avec votre nom, prénom, **N° d'adhérent** et téléphone

Tarifs :

Adhérent	: 30 €
Non-adhérent	: 35 €
Nouveau participant	: 15 €

Inscription avant le **19 octobre**

Organisateur : **Denis THEVENOT**



Apéritif Maison et ses accompagnements

Terrine de foie de volaille maison

Blanquette de veau à l'ancienne, garniture gratin de courgettes

Les deux fromages

Le Dôme chocolat, crème brûlée
Café

Boissons incluses
vins rouge et blanc, eau plate.



S'INSCRIRE



Le Bal de Printemps aura lieu le 27 mars 2020
Infos dans Planète de Février 2020

Présentation nouveautés DS ... Musée - 24 octobre

Les nouveautés 2019 de la marque DS Automobiles vous seront présentées par **Alain Joseph le 24 octobre**.

Cette conférence se tiendra à **14 heures** dans le salon de l'Europe du Musée de l'Aventure Peugeot à Sochaux.

Véhicules présentés :

- **DS 3 CROSSBACK E-TENSE (100 % électrique)**
- **DS 7 CROSSBACK E-TENSE (Hybride rechargeable)**

et peut-être une surprise...

Les personnes présentes seront gâtées.

Organisateur : **Claude FRESICAL**

ENTRÉE LIBRE



Fête de l'Amitié... MALS - 14 novembre

La Fête de l'Amitié, rencontre annuelle incontournable de notre Association, se déroulera cette année le **14 novembre à la MALS** de Sochaux à partir de **12 h 00**.

Cette journée festive au rythme de l'orchestre **Christophe GIRARD et Gilbert CONTI** et repas gastronomique du **Gourmet Luron** sera pour vous l'occasion de rencontres et échanges entre amis et anciens collègues de travail dans une ambiance de fête !

Un grand moment de plaisir et de convivialité attend tous les participants que nous espérons nombreux.

Tarif :

- Adhérent : **33 €**
- Non-adhérent : **39 €**

Inscription uniquement par bulletin (page 20)

Organisateur : **Gilles PATOIS**



Apéritif et ses feuilletés salés

La Corolle de Sole Farcie
à la Dieppoise

Le Trou Normand à la Poire
(Sorbet Poire/Calvados)

La Caille aux Raisins désossée
& Farcie au Foie Gras
(Pressé de Rattes du Touquet au
Beurre et Mille Feuille de Légumes
Gratiné)

Les 3 Fromages, salade verte.

L'Élégance Chocolat
(Ganache Chocolat, Feuillantine
Noisette, Trio Quenelle Choco Noir,
Choco Lait & Tiramisu)

Vin, eau et café compris.

S'INSCRIRE



Tarot... 19 novembre - Nommay

Notre Association vous offre à nouveau la possibilité de tester vos capacités au cours de notre traditionnel concours de tarot.

- Les inscriptions débuteront sur place à **13h00**
- Le tournoi en 4 manches de 6 jeux débutera à **14h00**.

Participation : 10 €



ENTRÉE LIBRE

Remise des prix

- Redistribution de 70 % des inscriptions
- Lots à tous les scores positifs.

Sous réserve d'une **participation de 15 tables**, la répartition des gains aux 3 premiers du concours est précisée comme suit :

- **120 €** au premier
- **110 €** au deuxième
- **100 €** au troisième.

Rendez-vous : **salle Jacques Prévert à Nommay le 19 novembre à partir de 13h00.**

Organisateur : Jean-Paul CHATELET

Conférence Crédit Mutuel... 28 novembre

Le **28 novembre à partir de 14h00**, l'Association de Retraités PSA Sochaux et le Crédit Mutuel organiseront, au **Point Rencontre**, une conférence traitant de thèmes importants. (*Le Point Rencontre est situé au rez-de-chaussée du bâtiment des Ventes voitures au personnel et du siège de l'Association. Entrée rez-de-chaussée côté parking du Musée.*)

Sujets abordés :

- * mécanique des taux d'intérêt et l'endettement de l'Etat
- * harcèlement téléphonique sur :
l'isolement et les panneaux photovoltaïques
- * loi de finances 2020 et ses conséquences
- * « juste » constat amiable
- * reste à charge pour le « 0% » (couverture santé)...

Gratuit ! Venez nombreux !

Organisateur : Claude FRESICAL Tél. 03 84 22 19 40



ENTRÉE LIBRE

Saint Nicolas chez « Berthe » ... 6 décembre

Comme chaque année, nous vous proposons de fêter Saint-Nicolas à Seveux où nous serons accueillis par Berthe, Sylvie et Lionel à l'Auberge du Val de Saône.

L'après-midi sera placé sous le signe de la bonne humeur : sitôt le déjeuner servi, la piste de danse s'ouvrira à vous.

**Cette sortie est très prisée
pensez à vous inscrire au plus tôt.**



Tarifs : Adhérent : 65 €
Non-adhérent : 72 €

Le tarif comprend : le transport, le déjeuner et les boissons.

Date limite : 20 novembre. Les inscriptions seront prises dans la limite des places disponibles.

Départ : du Musée de l'Aventure Peugeot à **10h00**
Retour : en début de soirée.

Organisatrice : Michèle CHARBONNIER

MENU

*Kir pétillant et sa Terrine de Noël
Bouchée à la Reine
Pause Glacée
Civet de Sanglier et sa garniture
Buffet de fromages – Salade verte
La Gourmandise du Père Noël*

S'INSCRIRE

Code de la route... remise à niveau - Janvier 2020



Il s'agit de 3 séances de 2 heures de théorie, pour un groupe d'une vingtaine de stagiaires, comportant :

- remise à niveau des connaissances du Code de la Route
- étude des panneaux de signalisation les plus récents
- nouvelles règles de circulation.

4^e séance : présence du simulateur et des formateurs de la Sécurité routière de Besançon.

Coût : **15 €** / personne pour les 4 séances (à régler sur place lors de la première séance)

Déroulement des quatre séances :

- de **14 heures à 16 heures** les :
 - 07 Janvier 2020
 - 14 Janvier
 - 21 Janvier
- de **14 heures à 17 heures**
 - 28 Janvier 2020 : (essai de conduite sur simulateur)

Organisateur : **Gilbert LOUTELIER**

Nos adhérents pourront se familiariser avec les nouveautés du Code de la route puisqu'un stage de remise à niveau est proposé en 2020.

Madame **Éliane Nétillard**, en collaboration avec **AGIR Solidarité Franche-Comté**, animera ces 4 séances au siège de notre Association (2^e étage - à côté de la salle de permanence).



Salon de l'Agriculture & Musée de l'Air... 22/23 février

Sortie programmée sur 2 jours, samedi 22 et dimanche 23 février 2020.

Afin de profiter au maximum du séjour, le départ du parking du Musée de l'Aventure Peugeot à Sochaux se fera le samedi matin à **2 h 00**

Arrivée à Paris vers 9 h 00.

Visite du Salon de l'Agriculture porte de Versailles à Paris.



Journée libre au Salon de l'agriculture. Déjeuner libre.

En soirée installation à l'hôtel Ibis 3*** de Clichy Batignolles.

Dîner à l'hôtel et nuitée.

Dimanche 23 février - Musée de l'Air et Espace au Bourget.

Après le petit-déjeuner, direction Le Bourget pour visiter librement le Musée de l'Air et de l'Espace + forfait avion avec la découverte du Boeing 747, Concorde et d'autres aéronefs.



Journée libre. Déjeuner libre.

Après ce Week-End sur Paris bien rempli, le retour en direction de Sochaux se fera vers 16 h 00.

Tarifs :

Adhérent : **215 €**
Non-adhérent : **236 €**

Le prix comprend :

- L'hébergement en chambre double en hôtel avec dîner et petit-déjeuner
- L'entrée au Salon de l'Agriculture le samedi 22 et au musée de l'Air et de l'Espace le dimanche 23
- Le transport en autocar de tourisme
- L'assurance annulation et assistance rapatriement.

Ne comprend pas :

- Les dépenses personnelles
- Les 2 déjeuners
- Le supplément chambre individuelle de 50 €.

Date limite des inscriptions : **5 Janvier 2020.**

Organisateur : **Jean-Paul CHATELET**



Journée de l'amitié... 9 avril - Mulhouse

A nouveau, vous pourrez rencontrer nos amis alsaciens à l'Auberge du Zoo de Mulhouse. Cette journée aura lieu **jeudi 9 avril 2020**.

Traditionnellement, Lucien assurera l'animation musicale.

Départ du parking du Musée Peugeot à **10 h 15**.

Retour à Sochaux : vers 19 h

Tarifs :

- Adhérent : **55 €**
- Non-adhérent : **60 €**

S'INSCRIRE ▶

Date limite des inscriptions : 29 mars.

Organisateur : **Jean-Paul CHATELET**



MENU

Apéritif maison

Chartreuse de saumon aux escargots sur lit de choux

Rouelle de pintade farcie aux champignons

Jardinière de légumes et frites

Omelette Norvégienne flambée

Vins : Riesling
Côtes du Rhône

Eau et café

Journée Grenouilles... 21 avril chez Berthe



Cette année encore nous aurons l'occasion de déguster les grenouilles à l'Auberge du Val de Saône « Chez Berthe » le **21 avril**.

Deux menus vous sont proposés. A vous de **choisir votre menu en l'indiquant sur le bulletin d'inscription** :

Menu N° 1 :

*Kir Pétillant et son Assiette de Bienvenue
Grenouilles à volonté (à la crème et à la provençale)
La Gourmandise de chez Berthe.
Bordeaux Blanc - Côtes du Rhône - Eau - Café.*

Menu N° 2 :

Même menu, mais les **grenouilles** sont remplacées par un **filet de poisson**.

L'heure de départ du parking du Musée Peugeot à Sochaux sera donnée dans Planète de Février 2020.

Tarif : Adhérent : **60 €**
Non-adhérent : **66 €**

Date limite d'inscription : **10 avril 2020**

Les inscriptions seront prises dans la limite des places disponibles.

Organisatrice : **Michèle CHARBONNIER**

S'INSCRIRE ▶

Journée Asperges... 14 mai - Dorlisheim

Notre journée de dégustation des asperges aura lieu le **14 mai**.

Nous débuterons par la visite guidée du Palais du pain d'épices à Gertwiller. L'imagerie et les traditions liées au pain d'épices sont très présentes en Alsace. Saveurs d'épices et de miel, l'imaginaire est tout à coup en éveil. Un régal pour petits et grands...

Après cette visite, nous nous dirigerons vers **Dorlisheim** où nous visiterons le domaine de la famille MAURER, avant de déguster leurs asperges au cours du repas traditionnel.

Au menu :

*Apéritif avec une grande bretzel
Velouté d'asperges à volonté
Asperges aux 3 jambons et ses 3 sauces
Truite fumée de la ferme
Dessert
Boissons, Café*



Sur le chemin du retour, si l'horaire le permet, un arrêt est prévu à Ribeauvillé.

Tarif : Adhérent : **52 €**
Non-adhérent : **57 €**

- Départ du parking du Musée Peugeot à 8 h 30
- Retour vers 19 heures
Date limite des inscriptions : 30 mars 2020.

Organisateur : **Marcel GRANDI**

S'INSCRIRE ▶

La Crète... 23 au 30 mai

«Formule sans fatigue» Découverte sans changer d'hôtel !!!

La Crète surnommée «l'île des Dieux» par les Grecs est la plus grande des îles grecques. Terre de légendes mais aussi terre de contrastes – chaînes de montagnes, plateaux, plages dorées et villages pittoresques - la Crète bénéficie d'un climat agréable toute l'année.

Programme : 8 jours / 7 nuits

Transport en autocar de Sochaux à Mulhouse puis transport aérien vers Héraklion.

Au cours de la semaine nous aurons 4 excursions d'une journée (l'ordre des excursions sera précisé lors de la réunion d'information) et une soirée dans un ancien village crétois.

Excursion 1 – Sur les traces du Roi Minos

Visite du palais minoen à Knossos et du Musée archéologique à Héraklion – visite d'Héraklion et de sa Cathédrale Agios Minas. Déjeuner avec boissons en cours de route.

Excursion 2 – Charme et histoire des villes crétoises

Visite du monastère d'Arkadi - Arrivée à la Canée – ville la plus ravissante et pittoresque de Crète – On peut voir des vestiges de toutes les civilisations : la célèbre Loggia et l'emblème de la ville : le phare. Arrêt dans la ville de Réthymnon. Déjeuner et boissons en cours de route.

Excursion 3 – Lassithi, cœur de la Crète

Voyage au milieu des montagnes et du plateau de Lassithi. Arrêt au monastère de Panagia Kera Kardiotissa – dans les montagnes de Dikté. Arrivée à Krista – un des villages les plus anciens de Crète construit en amphithéâtre sur une colline entourée d'olivieraies. Découverte d'une aromathérapie et visite de la maison de cosmétique Bio Aroma. Déjeuner avec boissons en cours de journée.

Excursion 4 - Sur les remparts de Spinalonga

Un voyage qui transporte dans le temps. Depuis le petit port de pêcheurs d'Elonda, nous prenons le bateau pour la petite île de Spinalonga puis la baie de Kolokitha. Barbecue servi sur

le bateau – retour à Elounda pour reprendre la route en direction de la Ville d'Agios Nikolas.

Déjeuner avec boissons en cours de journée.

Soirée - Dîner et folklore crétois

Un dîner aux saveurs de la région sera servi le soir : fromage, miel, pain grillé, huile d'olive, viande et autres produits locaux accompagnés de vin et de raki de la région. Les danseurs, vêtus de leurs costumes traditionnels exécutent des danses folkloriques crétoises au son de la « Iyra ».

Tarifs :

Adhérent : **1 280 €**

Non-adhérent : **1 400 €** Chambre Individuelle : **155 €**

Paiement : **280 € à l'inscription** puis **250 €**

le 5 janvier, 5 février, 5 mars. **Solde 5 avril.**

Ce prix comprend :

- les transports à l'aéroport
- les vols AR
- l'hébergement en chambre double en hôtel 4 *
- la formule boissons tout compris à l'hôtel jusqu'à 23 h
- les excursions et la soirée
- les assurances annulation, bagages, assistance-rapatriement
- un guide francophone

S'INSCRIRE ▶

Date limite d'inscription : 15 décembre 2019

Une réunion d'information est prévue le :

18 octobre 2019 à 14h30 dans la salle de l'ASCAP.

Toutes les informations vous seront données à la réunion.

Organisatrice : **Michèle CHARBONNIER**



Bellaria (Italie) ... 7 au 14 juin

Comme pour 2019, 2020 sera pour vous l'occasion de passer une très agréable semaine à Bellaria sur la côte Adriatique pendant 8 jours / 7 nuits.

Nous logerons à l'Hôtel « **Paris Resort** » une oasis de détente et de divertissement au cœur de Bellaria et à quelques pas de la mer. Vous y trouvez 3 types différents de piscines, un vaste solarium équipé et un bar en plein-air et un centre de bien-être.

Chacun pourra profiter des sorties prévues au programme : République de Saint Marin, San Leo, Gradara, Marché de Bellaria, soirée dansante et visite d'une grande surface.

« **Paris Resort** » vous permettra de passer une belle semaine de vacances pour un prix accessible au plus grand nombre.

Tarifs :

- Adhérent : **590 €**

- Non-adhérent : **640 €**

- Supplément chambre individuelle : **105 €**

Paiement :

150 € à l'inscription, puis **220 €** le 5 février

Solde : 5 mai 2020

Ce tarif comprend :

- le voyage en autocar grand tourisme

• le cocktail de bienvenue

• la pension complète :

- petit-déjeuner (buffet, en self-service)

- déjeuner et dîner avec trois menus au choix

- boissons à chaque repas

- **l'emplacement à la plage** avec 2 chaises longues et 1 parasol

- la piscine (avec chaises longues et parasols)

• les excursions prévues au programme

- la soirée dansante

- l'utilisation de tous les services et équipements mis à disposition par l'hôtel

- l'assurance rapatriement

Ce tarif ne comprend pas les dépenses d'ordre personnel.

Date limite d'inscription : 15 décembre 2019 (impératif)

Départ de Sochaux à **5h30** (Musée de l'Aventure Peugeot)

Organisateur : **Marcel GRANDI**



S'INSCRIRE ▶

Retour sur événements en chiffres ...

Vous pouvez consulter les comptes rendus complets de ces événements ainsi que les photos sur notre Site Internet www.retraite-psa-sochaux.com

L'automne vous réserve à nouveau de nombreuses occasions de vous réjouir : le repas dansant du 25 octobre, la Fête de l'Amitié en novembre ou la Saint-Nicolas à Seveux.

Pour le 1^{er} semestre 2019, votre Association a enregistré plus de 1 650 participations aux différentes animations qui vous ont été proposées.

Côté découverte à l'étranger : le séjour à Tenerife et la semaine passée sur la côte adriatique ont été très appréciés.

Différentes conférences et présentations de véhicules du Groupe ont satisfait notre curiosité.

Côté gastronomie, citons la rencontre de l'Amitié avec nos amis mulhousiens, la journée Asperges suivie de la fabrication du foie gras en Alsace et la sortie Grenouilles.

Côté loisirs : loto, tarot et pétanque ont réuni plus de 300 participants.

Depuis le début de l'année, nos animateurs ont organisé 9 sorties, accueillant toujours plus de randonneurs malgré les caprices de la météo : 120 km pour près de 1 530 m de dénivelé ont été parcourus.

Simone LE MEUR

Grenouilles... 16 mai



arrivée chez Berthe...

158 amateurs s'étaient donné rendez-vous chez Berthe pour déguster ses grenouilles.

« ce fut aussi l'occasion d'une matinée très conviviale »...

Michèle CHARBONNIER



pour un moment de convivialité...

Canaries... 18 au 25 mai



un groupe bien sympathique...

32 amateurs de grands voyages étaient réunis pour visiter les Canaries.

«une oasis de verdure (un magnifique parc de 54 000 m² où se mêlent palmiers, flamboyants, jacarandas, une flore exotique) tel était le cadre de notre séjour»...

Michèle CHARBONNIER



qui s'y frotte s'y pique ...

Asperges... 23 mai



conditionnement des asperges...

63 amateurs étaient du voyage.

« la visite de la Ferme Maurer cultivant fruits et légumes à Dornisheim et du domaine Lucien Doriath, producteur de foie gras à Soultz-les-Bains a été une réussite »... **Marcel GRANDI**



prêts pour le retour ...

Bellaria... 9 au 16 juin



c'est l'heure de l'apéro ...

50

longue date.

« que du bonheur, alors que l'on annonçait un temps exécrable dans le Pays de Montbéliard »...

Marcel GRANDI

« touristes »
avaient réservé
cette escapade de



les amateurs de pâtes se sont régautés ...



contents de leur séjour ...

Pétanque... 20 juin



parties très disputées ...

24

amateurs de
pétanque s'étaient
donné rendez-vous
sur le terrain.

« ce fut l'occasion d'une rencontre très conviviale entre amateurs de pétanque » ...

Serge LAPORTE



remise des lots ...

Conférence sur le café... 27 juin



présents malgré la chaleur ...

25

courageux ont bravé
la canicule pour
assister à cette
présentation.

« grâce à Bruno, enfin, nous avons appris comment préparer un « vrai » café »...

Claude FRESICAL



Bruno « maestro de cérémonie » ...

Randonnées ...



Mémoire & Eau Reiningue : 14 mai (37 participants)



Perle franco-suisse : 28 mai (28 participants)



Mignavillers : 11 juin (24 participants)



Hauts Bois Vauthiermont : 25 juin (31 participants)



Pierres & Culture Brebotte : 3 septembre (41 participants)

310 marcheurs ont participé aux neuf sorties proposées par nos dévoués organisateurs.

Les 3 dernières randonnées 2019 nous amèneront au Grand Ballon (avec repas pris à la ferme auberge du Grand Ballon - **bulletin d'inscription sur Planète N°37 de juin 2019**), Phaffans et pour terminer le circuit des Lumières de Noël à Montbéliard.

« nos randonnées sont ouvertes à tous, faites-en profiter vos amis ! Ils découvriront la région et ses richesses par les petits chemins et satisferont ainsi leur curiosité »...

Les accompagnateurs

Rentabilité record pour PSA... au premier semestre 2019

Source : Extrait communiqué de presse PSA

- 38,3 milliards d'euros de chiffre d'affaires du Groupe
- 8,7% de marge opérationnelle courante pour la division Automobile
- 8,7% de marge opérationnelle courante Groupe
- 1,599 milliards d'euros de free cash flow Groupe après l'acquisition de Clarion par Faurecia
- 2,287 milliards d'euros de free cash flow pour la division Automobile

Le chiffre d'affaires du Groupe s'établit à 38 340 M€ au 1er semestre de 2019, en baisse de 0,7% par rapport au 1er semestre de 2018.

Le chiffre d'affaires de la division Automobile s'établit à 30 378 M€ en baisse de 1,1% par rapport au 1er semestre 2018 ; l'effet favorable du mix produit (+2,9%) et du prix (+1,3%), compense partiellement la baisse des ventes à partenaires (-2,2%), l'impact négatif des taux de change (-0,8%), des volumes, du mix pays (-1,4%) et des effets autres (-0,9%).

Le résultat opérationnel courant du Groupe s'élève à 3 338 M€, en hausse de 10,6%.

Le résultat opérationnel courant de la division Automobile progresse de 12,6% par rapport au 1er semestre 2018, à 2 657 M€. Ce fort niveau de rentabilité de 8,7% a été atteint grâce à un mix produit favorable et la poursuite de la baisse des coûts, en dépit de l'impact négatif des taux de change.

Le résultat net consolidé du Groupe a atteint 2 048 M€, en progression de 335 M€ par rapport au 1er semestre 2018. Le résultat net part du Groupe est de 1 832 M€, en hausse de 351 M€ par rapport au 1er semestre 2018.

Le résultat opérationnel courant de Banque PSA Finance est de 513 M€, en hausse de 0,6%.

Le résultat opérationnel courant de Faurecia s'établit à 634 M€, en baisse de 1,2%.

Le Free Cash Flow des activités industrielles et commerciales s'établit à 1 599 M€ dont 2 287 M€ pour la division Automobile.

Le stock total, incluant celui du réseau indépendant et des importateurs, s'élève à 659 000 véhicules au 30 juin 2019, au même niveau qu'au 30 juin 2018.

La position financière nette des activités industrielles et commerciales s'élève à 7 906 M€ au 30 Juin 2019 après retraitement IFRS 16 et l'acquisition de Clarion par Faurecia.

Perspectives de marché

En 2019, le Groupe prévoit un marché automobile en baisse de 1% en Europe, de 4% en Amérique latine et de 7% en Chine et une hausse de 3% en Russie.

Objectif opérationnel

Le Groupe PSA s'est fixé l'objectif d'atteindre une marge opérationnelle courante moyenne supérieure à 4,5% pour la division Automobile sur la période 2019-2021.



Démarrage de la production... de l'usine de Kenitra au Maroc...

Groupe PSA démarre la production de son usine de Kenitra au Maroc en présence de sa Majesté le roi Mohamed VI.

- Mise en œuvre du projet annoncé en juin 2015 pour compléter l'écosystème déployé au Maroc
- Une capacité de production de 200 000 véhicules dès mi-2020 pour servir les clients de 80 marchés respectant les meilleurs standards du Groupe PSA
- Introduction de la nouvelle plateforme CMP avec la nouvelle Peugeot 208 comme premier véhicule lancé en production.

Le projet a démarré avec le protocole d'accord signé le 19 juin 2015 entre le Groupe PSA et le Royaume du Maroc. Quatre ans après, cet événement marque également le déploiement d'un écosystème complet du Groupe PSA au Maroc, à l'instar de ce qui est mis en place dans les autres régions stratégiques du Groupe, avec un centre de décision

basé à Casablanca qui couvre la région Afrique Moyen Orient, un centre de R&D et dorénavant une usine aux meilleurs standards de l'entreprise.

L'usine de Kenitra illustre l'excellence et le [savoir-faire du Groupe](#). La fabrication de véhicules sur la base de la plateforme CMP commence avec la nouvelle 208, en parallèle de l'usine de Trnava en Slovaquie.

La performance du site de Kenitra permet d'envisager la production de véhicules conformes aux attentes des clients particuliers et professionnels en terme de qualité et de prix.



le site de Sochaux

Avec la démolition du Cercle Hôtel et du building centre... le site de Sochaux change de visage

Le « Cercle Hôtel » tout un symbole pour Sochaux

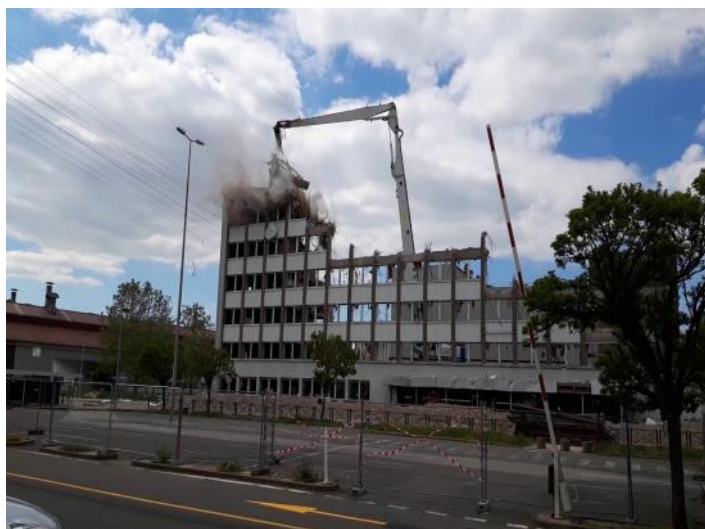
Le bâtiment historique, qui date des années 30, a été le symbole de la puissance industrielle de Sochaux, quand la ville était le siège de l'entreprise Peugeot et accueillait, au sein de son hôtel, ses cadres et les délégations étrangères qui venaient visiter l'usine. Il y avait aussi sur place l'un des premiers cinémas parlants, un tennis, un étang de natation, un restaurant...

S'en séparer a été certes difficile pour **Jean-Charles Lefebvre**, en charge de la communication sur le site, mais selon lui, il n'y avait pas le choix : "Cette usine s'adapte. On a un projet de modernisation de l'usine qui s'appelle « Sochaux 2022 », où la production sera au milieu de l'usine, et on a besoin de place. A la place du Cercle Hôtel on va donc construire un parking. C'est un peu de nous-mêmes qui disparaît parce que c'est un lieu de souvenirs. On a cherché des solutions, mais il y a 4.000 mètres carrés. Il aurait donc fallu un gros projet et on n'a pas trouvé".



Le "building centre" a été démoli aussi

Pour faire place à **Sochaux 2022**, le "building" a été également rasé, c'est l'une des deux tours situées au cœur du site, là où se trouvent les bureaux de la direction, symbole cette fois des années 60 où on a voulu copier les gratte-ciels américains. Un bâtiment qui n'est pas très fonctionnel : " Le building se prête assez mal au travail en équipe et à l'open-space " explique Jean-Charles Lefebvre, "On va déménager juste de l'autre côté le long de l'atelier, là où ça se passe".



les deux bâtiments au temps de leur splendeur et en cours de démolition...

Photos Internet

bulletins d'inscription

Vos amis souhaitent participer à l'une de ces manifestations ?

- Ils n'ont pas travaillé chez PSA ?

- Ils souhaitent payer le même prix que vous ?

Maintenant c'est possible en adhérant à notre Association comme « **Membre Sympathisant** ».

Pour tout renseignement vous pouvez contacter **un organisateur** ou téléphoner au 03 81 33 08 00 aux heures de permanence.

25 Octobre 2019 - MALS		Repas dansant		limite d'inscription : 19 octobre	
N° Adhérent :		Nom :		Prénom :	
N° Adhérent Conjoint :		Nom :		Prénom :	
Adresse :		CP :		Ville :	
Tél. Obligatoire :		Courriel :			
Non Adhérent : Nom, Prénom :			Non Adhérent : Nom, Prénom :		
Merci d'indiquer le nom et prénom de vos invités. <i>L'inscription sert de réservation. Elle ne sera pas confirmée</i>					
Adhérent :		30 € x = €		TOTAL €	Date limite de remboursement : 20 octobre
Non Adhérent :		35 € x = €			Libeller le chèque à l'ordre de : AR-PSA Sochaux
Nouveau participant au repas dansant *		15 € x = €			
* Pour bénéficier de cette promotion, il est obligatoire de faire partie de l'Association comme adhérent ou conjoint adhérent/sympathisant.					
Faire parvenir ce bulletin et le chèque à :		Denis THEVENOT - 25 Rue du Grand Faubourg - 25460 ETUPES - Tél. 06 88 78 76 68			



14 Novembre 2019 - MALS		Fête de l'Amitié		Limite d'inscription : 1er novembre	
N° Adhérent :		Nom :		Prénom :	
N° Adhérent Conjoint :		Nom :		Prénom :	
Adresse :		CP :		Ville :	
Tél. Obligatoire :		Courriel :			
Merci d'indiquer le nom et prénom de vos invités. <i>L'inscription sert de réservation. Elle ne sera pas confirmée.</i>					
Non Adhérent : Nom, Prénom :			Non Adhérent : Nom, Prénom :		
Adhérent :		33 € x = €		TOTAL €	Date limite de remboursement : 10 novembre
Non Adhérent :		39 € x = €			Libeller le chèque à l'ordre de : AR-PSA Sochaux
Faire parvenir ce bulletin et le chèque à :		Gilles PATOIS - 62 B Rue Viette - 25400 AUDINCOURT - Tél. 06 87 28 81 01			



6 décembre 2019 Chez Berthe		Repas dansant de la St Nicolas		Nombre de participants limité à 100 personnes	
N° Adhérent :		Nom :		Prénom :	
N° Adhérent conjoint :		Nom :		Prénom :	
Adresse :		CP :		Ville :	
Tél. Obligatoire :		Courriel :			
Merci d'indiquer le nom et prénom de vos invités. <i>L'inscription sert de réservation. Elle ne sera pas confirmée.</i>					
Non Adhérent : Nom, Prénom :			Non Adhérent : Nom, Prénom :		
Adhérent :		65 € x = €		TOTAL €	Limite d'inscription : 20 novembre
Non Adhérent :		72 € x = €			Date limite de remboursement : 30 novembre
Faire parvenir ce bulletin et le chèque à :		Michèle CHARBONNIER - 4 Rue des Vergers 25420 VOUJEAUCOURT - Tél. 03 81 98 13 63			
La carte du CE donne droit à l'aide annuelle pour cette sortie			Demande du reçu de l'Amicale : OUI / NON		

7/14/21/28 Janvier 2020 Sochaux	Code de la Route	limite d'inscription : 20 décembre 2019
N° Adhérent :	Nom :	Prénom :
N° Adhérent Conjoint :	Nom :	Prénom :
Tél. :	Courriel :	
Prix : 15 €	à régler lors de la première séance	
Faire parvenir ce bulletin à :	Gilbert LOUTELIER - 42 rue Estienne Jodry - 25550 BAVANS Tél. 06 43 57 62 49	

22 et 23 février 2020	Salon de l'Agriculture Salon de l'Espace	limite d'inscription : 5 janvier
N° Adhérent :	Nom :	Prénom :
N° Adhérent conjoint :	Nom :	Prénom :
Adresse :	CP :	Ville :
Tél. Obligatoire :	Courriel :	
<i>Merci d'indiquer le nom et prénom de vos invités. L'inscription sert de réservation. Elle ne sera pas confirmée.</i>		
Non Adhérent : Nom, Prénom :		Non Adhérent : Nom, Prénom :
Adhérent :	215 € x = €	TOTAL €
Non Adhérent :	236 € x = €	
		Limite d'inscription : 5 janvier 2020
		Date limite de remboursement : 28 février 2020 Libeller le chèque à l'ordre de : AR-PSA Sochaux
Faire parvenir ce bulletin et le chèque à :		ARPSA à l'attention J.Paul CHATELET - 1Ter Avenue du Général Leclerc 25600 SOCHAUX
La carte du CE donne droit à l'aide annuelle pour cette sortie		Demande du reçu de l'Amicale : OUI / NON

9 avril - Mulhouse	Amitié Mulhouse	limite d'inscription : 29 mars
N° Adhérent :	Nom :	Prénom :
N° Adhérent Conjoint :	Nom :	Prénom :
Adresse :	CP :	Ville :
Tél. :	Courriel :	
Invités : Nom, Prénom :		Invités : Nom, Prénom :
Adhérent :	55 € x = €	TOTAL €
Non Adhérent :	60 € x = €	
		Date limite de remboursement : 1er avril
		Libeller le chèque à l'ordre de : AR-PSA Sochaux
Faire parvenir ce bulletin et le chèque à :		ARPSA à l'attention J.Paul CHATELET - 1Ter Avenue du Général Leclerc 25600 SOCHAUX
Possibilité d'utiliser votre aide excursion CE		Demande du récépissé à l'organisateur : OUI / NON

21 avril - Chez Berthe	Journée Grenouilles	limite d'inscription : 10 avril
N° Adhérent :	Nom :	Prénom :
N° Adhérent Conjoint :	Nom :	Prénom :
Adresse :	CP :	Ville :
Tél. :	Courriel :	
Invités : Nom, Prénom :		Invités : Nom, Prénom :
Menu choisi	Menu 1 : (Grenouilles) Nombre :	Menu 2 : (Filet de poisson) Nombre :
Adhérent :	60 € x = €	TOTAL €
Non Adhérent :	66 € x = €	
		Date limite de remboursement : 10 avril
		Libeller le chèque à l'ordre de : AR-PSA Sochaux
Faire parvenir ce bulletin et le chèque à :		Michèle CHARBONNIER - 4 Rue des Vergers 25420 VOUEAUCOURT Tél. 03 81 98 13 63
Possibilité d'utiliser votre aide excursion CE		Demande du récépissé à l'organisateur : OUI / NON

du 23 au 30 mai - Crète		Séjour en Crète		limite d'inscription : au + tôt	
N° Adhérent :		Nom :		Prénom :	
N° Adhérent Conjoint :		Nom :		Prénom :	
Adresse :			CP :	Ville :	
Tél. :			Courriel :		
Invités : Nom, Prénom :			Invités : Nom, Prénom :		
Adhérent : 1 280 €	Paiement à l'inscription		TOTAL	Date limite de remboursement : 1er mai	
Non Adhérent : 1 400 €	280 € x = €	 €	Libeller le chèque à l'ordre de : AR-PSA Sochaux	
Faire parvenir ce bulletin et le chèque à :			Michèle CHARBONNIER - 4 Rue des Vergers 25420 VOUJEAUCOURT Tél. 03 81 98 13 63		



14 mai - Dorlisheim		Sortie Asperges		limite d'inscription : 30 mars	
N° Adhérent :		Nom :		Prénom :	
N° Adhérent Conjoint :		Nom :		Prénom :	
Adresse :			CP :	Ville :	
Tél. :			Courriel :		
Invités : Nom, Prénom :			Invités : Nom, Prénom :		
Adhérent :	52 € x = €		TOTAL	Date limite de remboursement : 5 mai	
Non Adhérent :	57 € x = €	 €	Libeller le chèque à l'ordre de : AR-PSA Sochaux	
Faire parvenir ce bulletin et le chèque à :			Marcel GRANDI - 7 Impasse de la Sapinière 25420 BERCHE Tél. 06 85 64 35 65		
Possibilité d'utiliser votre aide excursion CE			Demande du récépissé à l'organisateur : OUI / NON		



du 7 au 14 juin - Bellaria		Séjour en Adriatique		limite d'inscription : 15 déc 2019	
N° Adhérent :		Nom :		Prénom :	
N° Adhérent Conjoint :		Nom :		Prénom :	
Adresse :			CP :	Ville :	
Tél. :			Courriel :		
Invités : Nom, Prénom :			Invités : Nom, Prénom :		
Adhérent : 590 €	Paiement à l'inscription		TOTAL	Date limite de remboursement : 15 mai	
Non Adhérent : 640 €	150 € x = €	 €	Libeller le chèque à l'ordre de : AR-PSA Sochaux	
Faire parvenir ce bulletin et le chèque à :			Marcel GRANDI - 7 Impasse de la Sapinière 25420 BERCHE Tél. 06 85 64 35 65		



Demande d'abonnement au « *Courrier des Retraités* »

(Magazine édité par la FNAR et UFR)

Nom : Prénom : N° Adhérent :

Adresse :

Code postal : Ville : Tel :

Bulletin à envoyer, avant le **30 novembre 2019**, accompagné d'un chèque de **5 €** libellé à l'ordre de l'AR-PSA à :

Gilbert LOUTELIER - 42 rue Estienne Jodry - 25550 BAVANS Tél. 06 43 57 62 49

MA MEILLEURE DÉCISION :

FAIRE CONFIANCE
AU LEADER FRANÇAIS
DE L'AUDITION

OFFRE
SPÉCIALE
PSA
PEUGEOT
CITROËN

**BILAN
AUDITIF
GRATUIT⁽¹⁾**

jusqu'à
15%
DE RÉDUCTION⁽²⁾
sur votre aide
auditive



Inter Amicales de Retraités PSA

en partenariat avec



Prenez rendez-vous dans le centre le plus proche de chez vous en appelant

votre **numéro exclusif** : **0 800 08 11 90** Service & appel gratuits et en précisant le code : « **Bilan auditif PSA** »

(1) Bilan non médical, sans engagement. (2) Offre non cumulable sur présentation de la carte d'adhérents PSA Peugeot Citroën, valable sur les aides auditives jusqu'au 31/12/2019.

 **Optic 2000**

Votre *opticien partenaire* de
votre *assurance santé*.

OFFRE exclusive adhérents PEUGEOT

20%

de *REMISE* sur les **MONTURES***

+

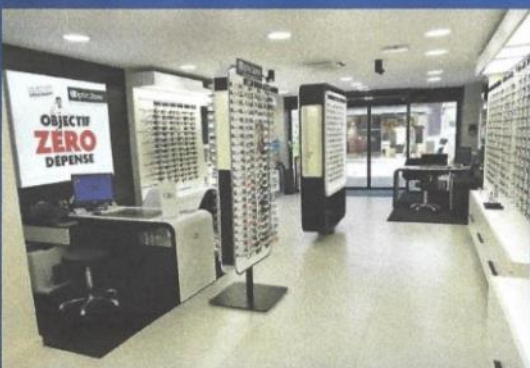
10%

de *REMISE* sur les **VERRES***

+

**2^{ème}
PAIRE**

à partir de 1€ de plus*



* Voir conditions en magasin.

OPTIC 2000 BALZER
14 - 16 rue CUVIER
25200 MONTBELIARD
Tél: 03.81.36.2000



drezet
mon jardinier, mon producteur



BETHONCOURT
03 81 96 64 23

L'ISLE-SUR-LE-DOUBS
03 81 31 28 38



VALENTIN PHOTOGRAPHE
depuis 1968

Immeuble du Rond Point - Rue de Belfort - 25600 SOCHAUX - Tél 03 81 94 56 41 - www.valentinphotographe.fr